

INSTRUKCJA OBSŁUGI

DYKTAFON Q90V 2W1 16GB

KOD:G016



I PRZED PIERWSZYM UŻYCIEM:

Ładowanie - przed pierwszym użyciem należy naładować akumulator, ładując długopis przez *minimum 6-8h*. Proces ładowania polega na podłączeniu urządzenia do gniazda USB do komputera lub ładowarki sieciowej 1-2A 5V. (czas ładowania 8 h zalecany przy ładowaniu z PC)



II SZYBKI START:



1. **Nagrywanie Tryb Ciągły**- aby rozpocząć nagrywanie należy **wcisnąć przycisk ON/OFF**, pod zasuwką urządzenia zamiga dioda i po chwili zgaśnie oznacza to rozpoczęcie rejestracji.

Aby zakończyć nagrywanie i zapisać plik należy odcisnąć przycisk ON/OFF.

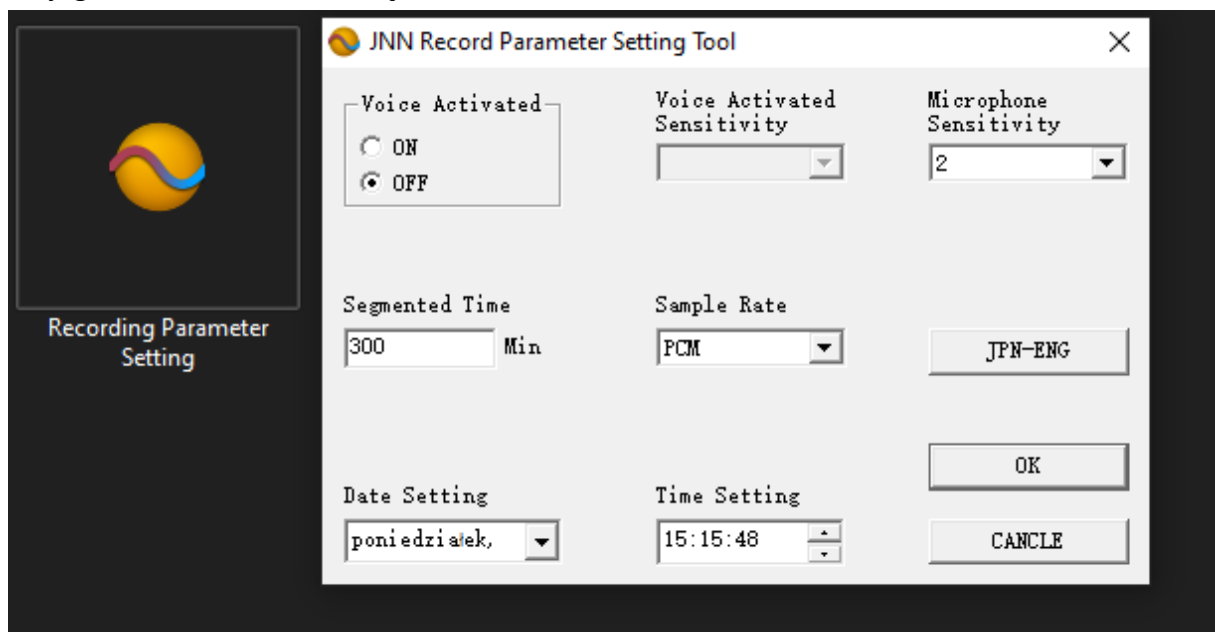
Dioda ponownie zamiga i zgaśnie. Prosimy zawsze odczekać ok. 5-10 s od wyłączenia przed wpięciem do komputera.

DETEKCJA GŁOSU - SPRAWDŹ JAK URUCHOMIĆ FUNKCJE

Zmianę trybu zapisu można wykonać programem na pamięci urządzenia :

Recording Parameter Setting

Po jego otwarciu ukaże się nam takie okno:



Aby ustawić zapis **DETEKCJI GŁOSU VOS**:

- Wystarczy dokonać zmiany w 1 tabelce na ON

Voice Activated:

On – Włącz OFF - Wyłącz

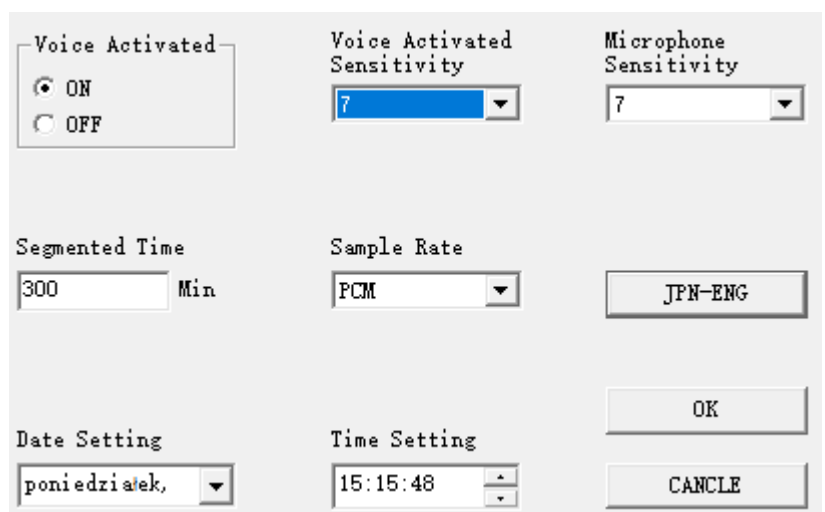
Voice Activated Sensitivity

– Czułość Detekcji Głosu

Microphone Sensitivity

– Czułość mikrofonu

Zalecamy ustawienia np. **na 5-7**,
wybór zależny od Państwa



Segment Time – Czas dzielenia pików
Sample Rate – Jakość pliku dźwiękowego,
zalecamy 192 kbps



Successfully Configured

Oraz Date Setting – Data
Time Setting- Godzina na pliku od nagrywania

OK

Aby zatwierdzić ustawienia należy kliknąć przycisk OK

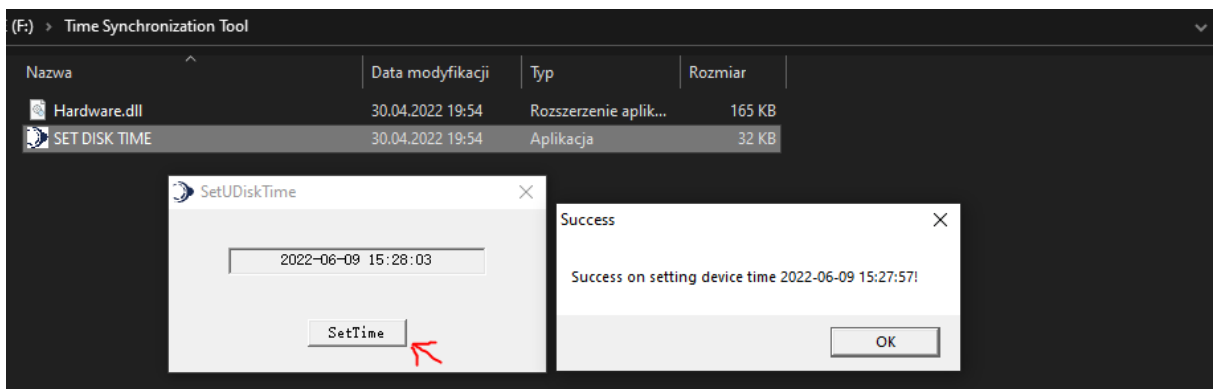
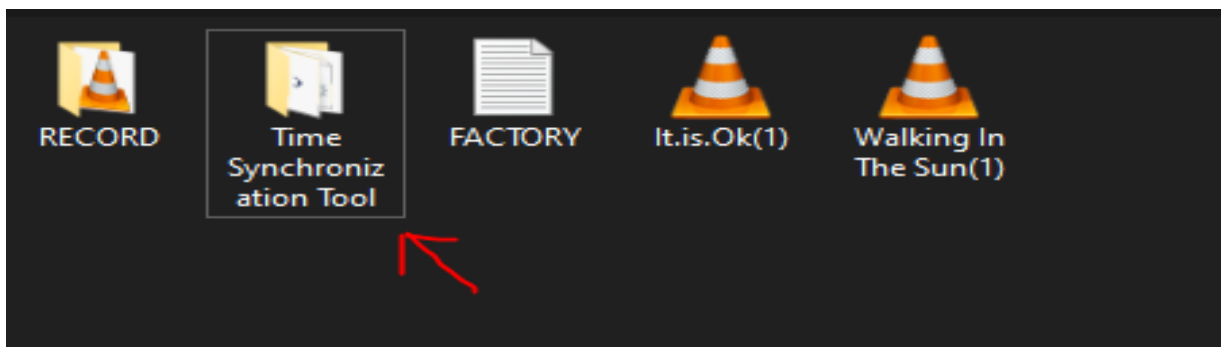
Po zatwierdzeniu danych ponownie przycisk OK

- Aby przywrócić zapis ciągły wystarczy Wybrać opcję OFF w pierwszej tabelce

A następnie zatwierdzić przez przycisk OK

W przypadku, gdyby data się nie ustawiła na nowych nagranych plikach można zrobić to również w drugi sposób:

Ustawienie czasu- aby zaktualizować datę na nagraniu, wejdź na dysk dyktafonu a następnie wejdź w folder **TIME Synchronization Tool**, następnie uruchom program o nazwie „Set DISK Time”



Kliknij **SETTIME** i zatwierdź OK, następnie nagrane pliki będą miały prawidłową datę.

Jeżeli na dysku nie masz programu do zmiany daty i czasu, możesz wygodnie pobrać go poniżej.
Program do ustawienia czasu - [Kliknij By pobrać](#).

Zarejestrowane pliki dźwiękowe znajdować się będą w folderze **RECORD**

III ODTWARZANIE NAGRAŃ WAV ORAZ MP3: - SŁUCHAWKI

ABY ODTWORZYĆ NAGRANIA NALEŻY PRZED WŁĄCZENIEM DYKTAFONU PODŁĄCZ SŁUCHAWKI PRZEZ WEJŚCIE SŁUCHAWKOWE.

1. Włączanie/ wyłączenie – Po podłączeniu słuchawek **wciśnij przycisk ON/OFF**, po chwili zaczniesz odtwarzać się nagrany plik, jeżeli zaczniesz odtwarzać się muzyka należy kliknąć na

słuchawkach środkowy przycisk  i chwilę poczekać.

3. Głośniej/ciszej – aby pogłościć dźwięk odtwarzanego dźwięku, naciśnij i przytrzymaj przycisk **PLUS**. Aby przyciszyć dźwięk naciśnij i przytrzymaj przycisk **MINUS**.

4. Przełączanie nagrań – aby przełączyć dane nagranie naciśnij przycisk **PLUS** (aby wybrać następne nagranie). Naciśnij przycisk **MINUS**, aby wybrać poprzednie nagranie.

5. Kasowanie pliku - aby skasować plik przez dyktafon **należy przytrzymać przycisk PLAY przez 3s**, następnie **przytrzymaj przycisk MINUS przez ok. 3s** i kliknij **PLAY** skasuje o dany plik.

UWAGA:

Zalecamy kasowanie poprzez wpięcie dyktafonu do komputera, jest to opcja wygodniejsza i pewniejsza.

Jeżeli na dysku nie masz programu do zmiany daty i czasu, możesz wygodnie pobrać go poniżej. Program do ustawienia czasu - [Kliknij By pobrać](#).

V INFORMACJE DODATKOWE:

Odczyt plików w komputerze - aby dokonać odczytu plików, należy podłączyć urządzenie do portu USB komputera. System wykona automatyczną instalację urządzenia, żadne dodatkowe sterowniki nie są wymagane. Dyktafon zostanie wykryty jako pamięć masowa. Należy wybrać odpowiedni plik, dwukrotnie kliknąć myszką, pobrać zapisany plik z katalogu i zapisać na dysku komputera. Wybrane pliki są gotowe do odtwarzania.

OTWIERANIE PLIKÓW

*DO OTWIERANIA PLIKÓW W FORMACIE WAV ZALECAMY DARMOWY PROGRAM
VLC PLAYER LUB WIDNOMS MEDIA PLAYER*

PLIKI WAV NALEŻY OTWIERAĆ PROGRAMEM OBSŁUGUJĄCYM FORMAT, POLECAMY [VLC PLAYER](#)

UWAGA PROGRAM GROVE NIE OTWIERA PLIKÓW WAV.

Rozwiązywanie problemów:

Dyktafon nie działa mimo ładowania :

- należy sformatować pamięć urządzenia
- należy użyć innego przewodu USB
- należy ładować od ładowarki sieciowej do 2A 5V
- skontaktuj się z nami w celu pomocy

Informacja dla użytkowników o pozbywaniu się urządzeń elektrycznych i elektronicznych, baterii i akumulatorów (gospodarstwo domowe).



Przedstawiony symbol umieszczony na produktach lub dołączonej do nich dokumentacji informuje, że niesprawnych urządzeń elektrycznych lub elektronicznych nie można wyrzucać razem z odpadami gospodarczymi.

Prawidłowe postępowanie w razie konieczności pozbycia się urządzeń elektrycznych lub elektronicznych, utylizacji, powtórnego użycia lub odzysku podzespołów polega na przekazaniu urządzenia do wyspecjalizowanego punktu zbiórki, gdzie będzie przyjęte bezpłatnie. W niektórych krajach produkt można oddać lokalnemu dystrybutorowi podczas zakupu innego urządzenia.

Prawidłowa utylizacja urządzenia umożliwia zachowanie cennych zasobów i uniknięcie negatywnego wpływu na zdrowie i środowisko, które może być zagrożone przez nieodpowiednie postępowanie z odpadami. Szczegółowe informacje o najbliższym punkcie zbiórki można uzyskać u władz lokalnych. Nieprawidłowa utylizacja odpadów zagrożona jest karami przewidzianymi w odpowiednich przepisach lokalnych.

Użytkownicy biznesowi w krajach Unii Europejskiej

W razie konieczności pozbycia się urządzeń elektrycznych lub elektronicznych, prosimy skontaktować się z najbliższym punktem sprzedaży lub z dostawcą, którzy udziela dodatkowych informacji.

Pozbywanie się odpadów w krajach poza Unią Europejską

Taki symbol jest ważny tylko w Unii Europejskiej.

W razie potrzeby pozbycia się niniejszego produktu prosimy skontaktować się z lokalnymi władzami lub ze sprzedawcą celem uzyskania informacji o prawidłowym sposobie postępowania.



Zalecenia bezpieczeństwa i ostrzeżenia.

- 1) Należy chronić urządzenie przed działaniem promieni słonecznych, wysoką temperaturą, wilgocią czy wodą. Wymienione czynniki mogą być przyczyną zmniejszenia wydajności urządzenia jak również doprowadzić do jego uszkodzenia.
- 2) Nie należy zdejmować obudowy urządzenia ani umieszczać w niej przedmiotów.
- 3) Nie należy używać siły ani przedmiotów mogących doprowadzić do uszkodzenia urządzenia.
- 4) Należy używać dedykowanego źródła zasilania. Stosowanie nieodpowiedniego zasilania może być przyczyną uszkodzenia sprzętu.
- 5) Nie należy podejmować prób samodzielnych napraw. W przypadku stwierdzenia usterki należy skontaktować się z autoryzowanym serwisem.
- 6) Urządzenia powinny być instalowane w miejscach zapewniających ich odpowiednią wentylację.
- 7) Należy unikać kontaktu z substancjami olejowymi, parą wodną czy innymi zabrudzeniami. Jeżeli produkt będzie miał kontakt z wodą należy niezwłocznie odłączyć go z prądu zachowując należyta ostrożność;
- 8) Szczegółowe warunki ograniczonej gwarancji, jak i okresu jej trwania, znajdują się na stronie internetowej dystrybutora.
- 9) Firma Nexus Sp. z o. o. zapewnia profesjonalną pomoc techniczną związaną z oferowanymi przez siebie urządzeniami, a także serwis gwarancyjny i pogwarancyjny.
- 10) Wszelkie testy i naprawy powinny być wykonywane przez wykwalifikowanych personel. Producent nie ponosi odpowiedzialności za wszelkie szkody, powstałe przez nieautoryzowane przeróbki lub naprawy a takie działanie grozi utratą gwarancji.
- 11) Urządzenie powinno być przechowywane oraz transportowane w oryginalnym opakowaniu zapewniającym odpowiednią ochronę przed wstrząsami mechanicznymi.
- 12) Urządzenie zostało zaprojektowane i wyprodukowane z najwyższą starannością o bezpieczeństwo osób instalujących i użytkujących. Dla zapewnienia bezpieczeństwa pracy, należy stosować się do wszelkich wskazań zawartych w tej instrukcji, jak i instrukcjach obsługi urządzeń towarzyszących (np. komputera PC)



Deklaracja zgodności UE

Ten produkt oraz –jeśli ma to zastosowanie –dostarczane z nim akcesoria są oznaczone znakiem „CE”, co oznacza spełnianie wymagań obowiązujących zharmonizowanych norm europejskich, wymienionych w dyrektywie elektromagnetycznej.